



Unione di Comuni Valdarno Valsievie
Comuni di Pontassieve Londa Pelago Rufina e San Godenzo

Piano Strutturale Intercomunale

Sindaco del Comune di Pontassieve: Maria Maria
Sindaco del Comune di Londa: Tommaso Casarini
Sindaco del Comune di Pelago: Marco Pavesi
Sindaco del Comune di Rufina: Vito Meola
Sindaco del Comune di San Godenzo: Emanuele Pisci

RESPONSABILE DEL PROCEDIMENTO
E COORDINATORE UFFICIO DI PIANO: Fabio Carli

GARANTE INFORMATICA
E PARTECIPAZIONE: Maddalena Rossi

UFFICIO UNICO DI PIANO:
Sonia Carlini (Collaborazione al coordinamento
del sistema di pianificazione)

Francesco Pignatelli (Esperto ambientale
ed urbanistico)

Giorgia Viali (Progettazione di paesaggio del piano-
urbanistico)

Elisa Bonetti (Analisi urbanistica e territorial-
urbanistica)

Carlo Fedi (Editing ed elaborati grafici di sintesi-
spazi paesaggistici)

Martina Angeli (Finestra Smart, esperti urbanistici
e paesaggistici)

Paola Bisogni (Finestra Smart, SMI)

TECNICI REFERENTI COMUNI ASSOCIATI:

Silvia Bagni (Comune di Pontassieve)

Franca Pavesi (Comuni di Londa e San Godenzo)

Alessandro Pignatelli (Comune di Pelago)

Paola Pavesi (Comune di Rufina)

CONSIGLIERI ESTERNI:

Agente geologico: Stefano Pavesi

Agente idrologico: Roberto Invernizzi SMI

Agente idrogeologico: Marco Sestini

Agente idrografico: Carlo Sestini

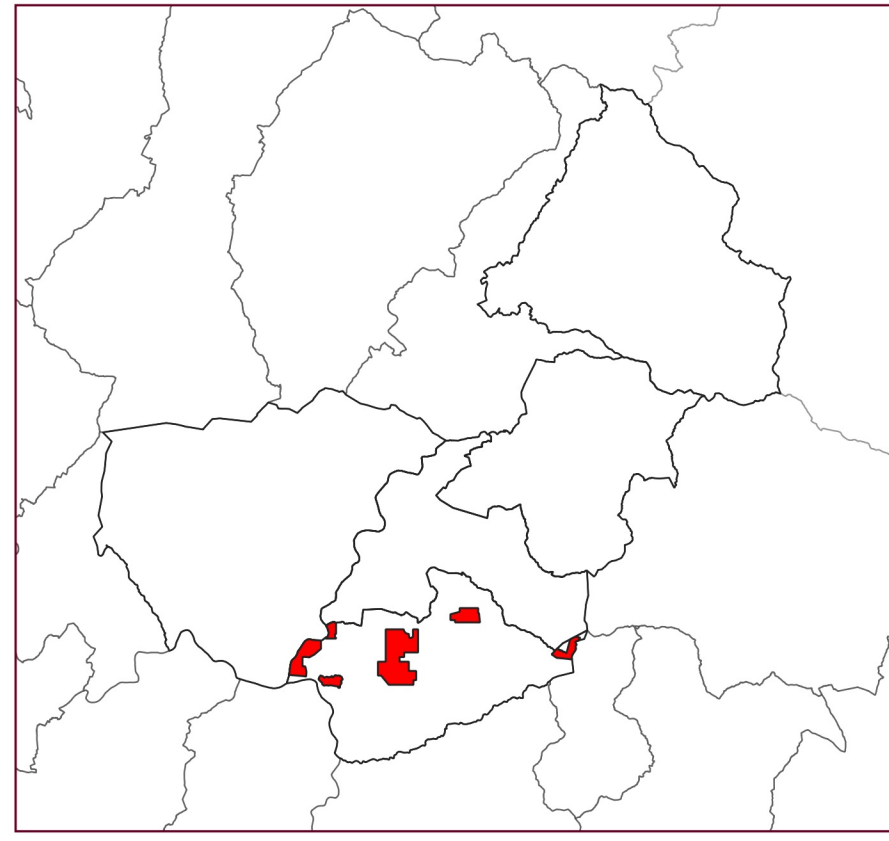
Revisione tecnici paesaggistici: Francesca Fante

Agente socio-economico: PIN SMI

Processo partecipativo: Maddalena Rossi

Valutazione Ambientale Strategica: Ambiente Spa

Pubblicazione: SIF Firenze Smart



IL RESPONSABILE DEL PROCEDIMENTO
(Dott. Fabio Carli)

CARTA DELLE PERICOLOSITA' SISMICA
S.FRANCESCO - STENTATOIO - PALAIE - PELAGO - DIACCETO -
BORSELLI - CONSUMA (comune di Pelago)

ADOZIONE	PSI_STA_02_3
APPROVAZIONE	Scala 1:5000

Legenda

- Confini comunali
- S1 - Pericolosità sismica locale bassa
- S2 - Pericolosità sismica locale media
- S3 - Pericolosità sismica locale elevata
- S4 - Pericolosità sismica locale molto elevata

0 400 800 m

Crediti della base cartografica di sfondo:
- Elementi cartografici: Carta Tecnica Regionale scala 1:10.000, aggiornamento 2016 per la Città
Metropolitana di Firenze, Sistema Informativo Territoriale ed Ambientale - regione Toscana. Versione
parzialmente rielaborata dall'Ufficio di Piano dell'Unione dei Comuni Valdarno e Valsievie (aggiornamento
spettivo su edifici - 2018)
- I documenti del Piano Strutturale Intercomunale sono consultabili dal sito istituzionale e tramite applicativo
WebRU

