

Sindaco del Comune di Pontassieve: **Monica Marini**  
 Sindaco del Comune di Londa: **Tommaso Cuoretti**  
 Sindaco del Comune di Palago: **Nicola Poverari**  
 Sindaco del Comune di Rufina: **Vito Maida**  
 Sindaco del Comune di San Godenzo: **Emanuele Piani**

RESPONSABILE DEL PROCEDIMENTO  
 E COORDINATORE UFFICIO DI PIANO: **Fabio Carli**

GARANTE INFORMAZIONE  
 E PARTECIPAZIONE: **Maddalena Rossi**

**UFFICIO UNICO DI PIANO:**

**Sonia Carletti** (Collaborazione al coordinamento dell'attività di pianificazione)  
**Francesca Procacci** (Aspetti ambientali ed idrogeologici)  
**Giorgio Volpi** (Progettazione db geografico del piano - elaborazioni GIS)  
**Elisa Iannotta** (Analisi urbanistiche e territoriali - elaborazioni GIS)  
**Caterina Fusi** (Editing ed elaborati grafici di sintesi - aspetti paesaggistici)  
**Martina Angeletti** (Firenze Smart, aspetti urbanistici e paesaggistici - elaborazioni GIS)  
**Paolo Biagiotti** (Firenze Smart, SIT)

**TECNICI REFERENTI COMUNI ASSOCIATI:**

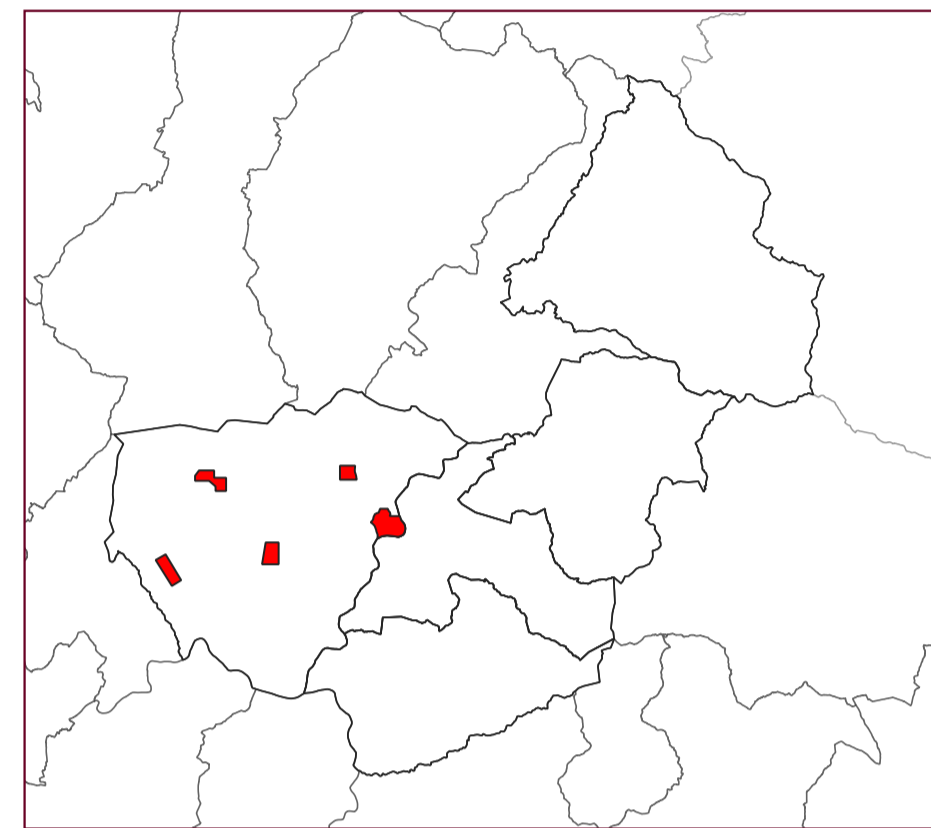
**Silvia Roggi** (Comune di Pontassieve)  
**Franco Pretolani** (Comuni di Londa e San Godenzo)  
**Alessandro Pratesi** (Comune di Palago)  
**Pilade Pinzani** (Comune di Rufina)

**CONSULENTI ESTERNI:**

Aspetti geologici: **Geo Eco Progetti**  
 Aspetti idraulici: **Hydrogeo Ingegneria Srl**  
 Aspetti agroforestali: **Iaria Scatarzi**  
 Aspetti faunistici: **Carlo Scaccianti**  
 Revisione vincoli paesaggistici: **Francesca Furter**  
 Aspetti socio economici: **PIN Srl**  
 Processo partecipativo: **Maddalena Rossi**  
 Valutazione Ambientale Strategica: **Ambiente Spa**  
 Pubblicazione SIT: **Firenze Smart**

Unione di Comuni Valdarno Valdiesive  
 Comuni di Pontassieve Londa Pelago Rufina e San Godenzo

# Piano Strutturale Intercomunale



IL RESPONSABILE DEL PROCEDIMENTO  
 (Dott. Fabio Carli)

**CARTA DELLA PERICOLOSITA' SISMICA**  
**MONTELORO - ACONE - MONTEBONELLO - DOCCIA - S.BRIGIDA**  
 (comune Pontassieve)

ADOZIONE	PSI_STA_02_6
APPROVAZIONE	Scala 1:5000



**Legenda**

- Confini comunali
- S1 - Pericolosità sismica locale bassa
- S2 - Pericolosità sismica locale media
- S3 - Pericolosità sismica locale elevata
- S4 - Pericolosità sismica locale molto elevata

0 400 800 m

Crediti della base cartografica di sfondo:

- Elementi cartografici: Carta Tecnica Regionale scala 1:10.000, aggiornamento 2016 per la Città Metropolitana di Firenze, Sistema Informativo Territoriale ed Ambientale - Regione Toscana. Versione parzialmente rielaborata dall'Ufficio di Piano dell'Unione dei Comuni Valdarno e Valdiesive (aggiornamento speditivo su edifici - 2018)  
 - I documenti del Piano Strutturale Intercomunale sono consultabili dal sito istituzionale e tramite applicativo WebRU



WebRU



PSI

