



Unione di Comuni Valdarno Valdisieve

Comuni di Pontassieve Londa Pelago Rufina e San Godenzo



Piano Strutturale Intercomunale

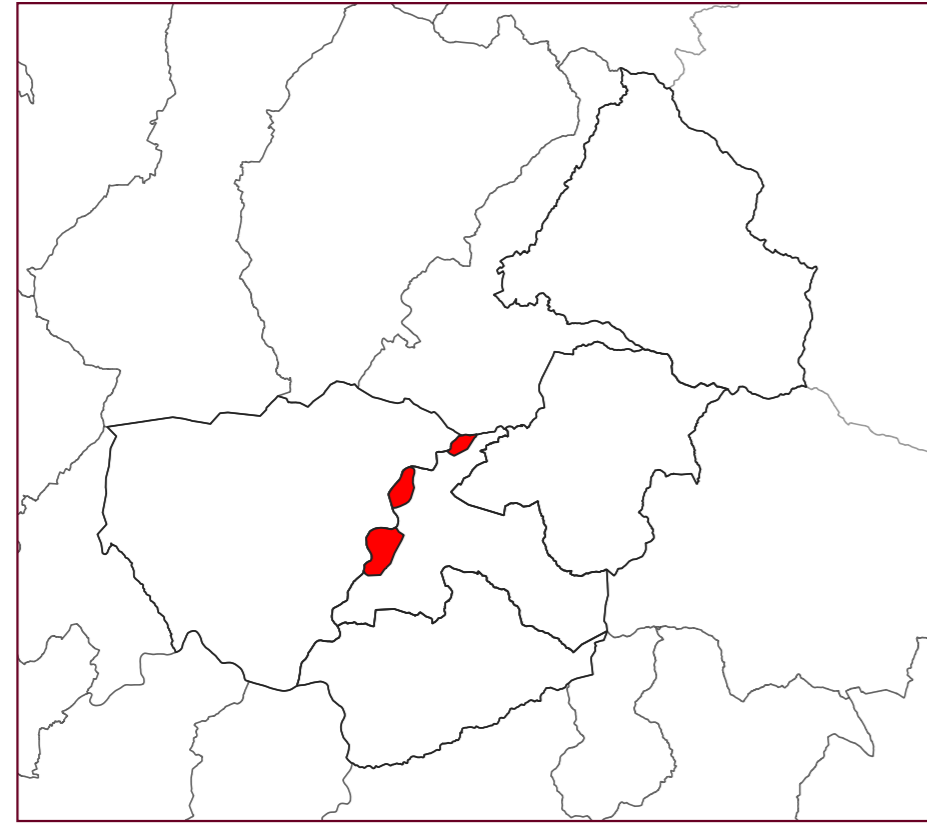
Sindaca del Comune di Pontassieve: **Monica Marini**
Sindaca del Comune di Londa: **Tommaso Cozzetti**
Sindaca del Comune di Pelago: **Nicola Pavolani**
Sindaca del Comune di Rufina: **Vito Meida**
Sindaca del Comune di San Godenzo: **Emanuele Piani**

**RESPONSABILE DEL PROCEDIMENTO
E COORDINATORE UFFICIO DI PIANO:** Fabio Carli
**GARANTE INFORMAZIONE
E PARTECIPAZIONE:** Maddalena Rossi

UFFICIO UNICO DI PIANO:
Senia Carletti (Collaborazione al coordinamento dell'attività di pianificazione)
Francesca Procesi (Aspetti ambientali ed idrogeologici)
Giorgio Volpi (Progettazione d'ispezione del piano - elaborazioni GIS)
Elisa Iannetti (Analisi urbanistiche e territoriali - elaborazioni GIS)
Caterina Fusi (Editing ed elaborazioni grafiche di sintesi - aspetti paesaggistici)
Martina Angeletti (Firenze Smart, aspetti urbanistici e paesaggistici - elaborazioni GIS)
Paolo Biagiotti (Firenze Smart, SIT)

TECNICI REFERENTI COMUNI ASSOCIATI:
Silvio Rogai (Comune di Pontassieve)
Franco Pretolani (Comuni di Londa e San Godenzo)
Alessandro Pretesi (Comune di Pelago)
Filade Pinzani (Comune di Rufina)

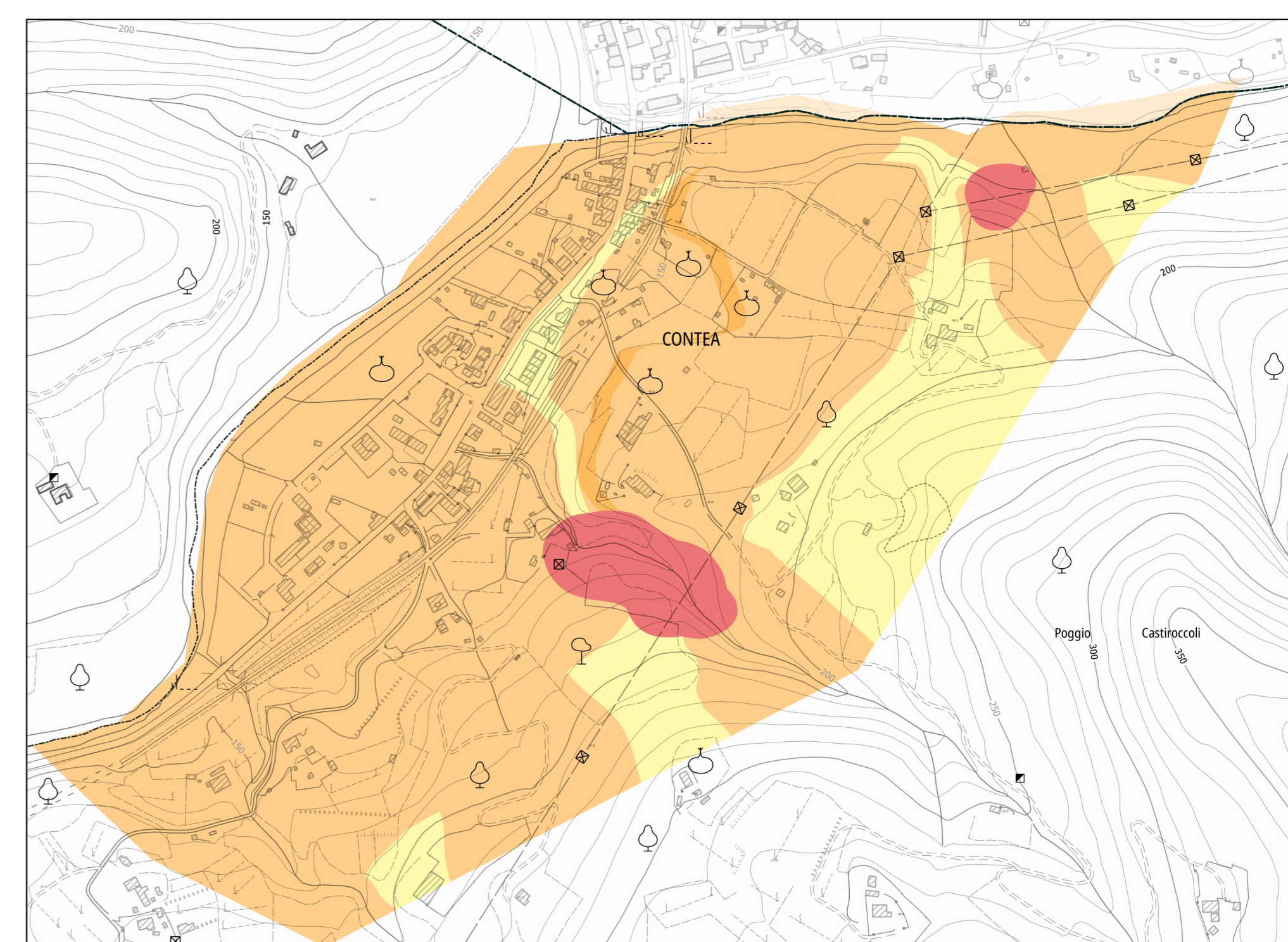
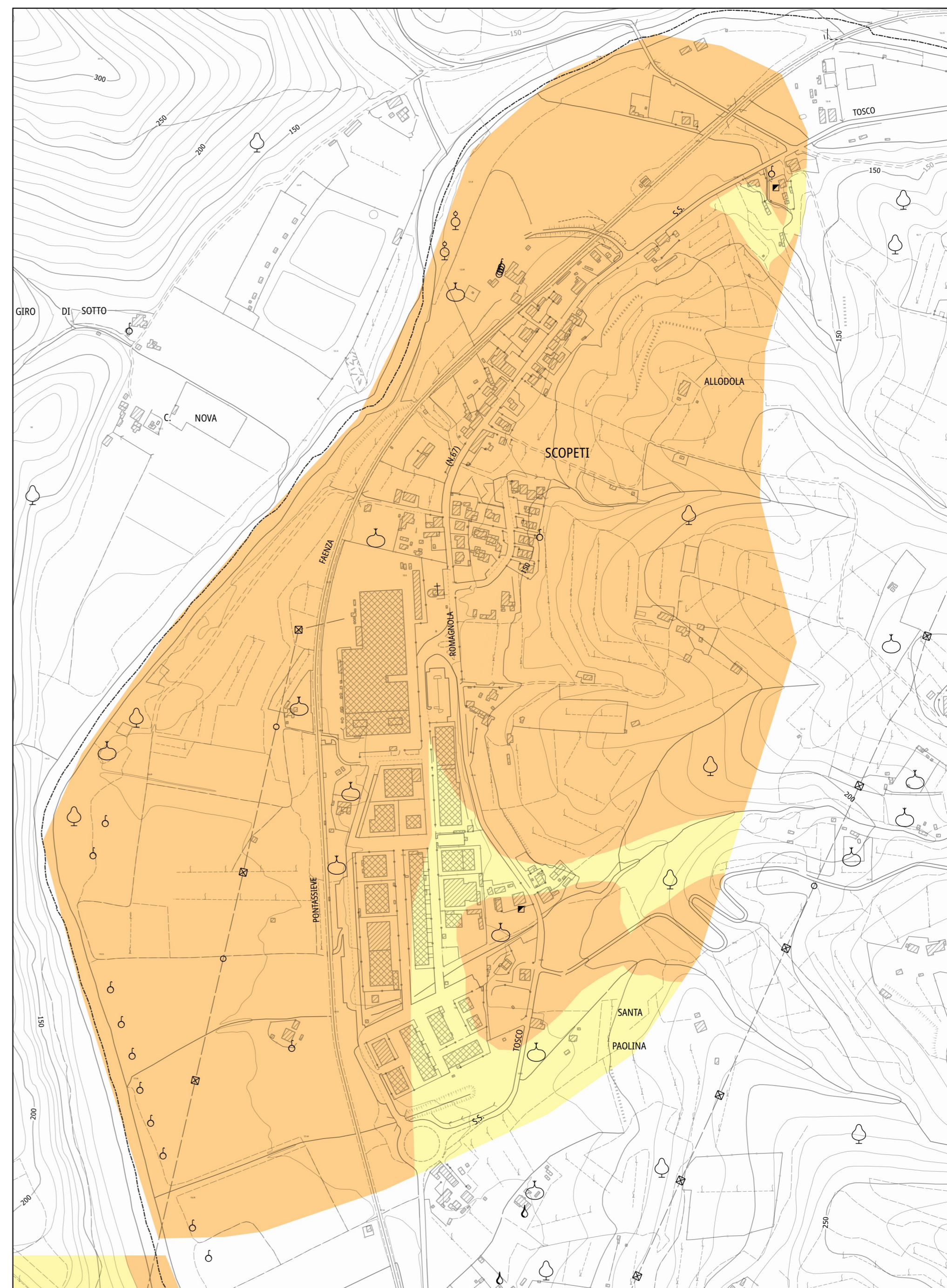
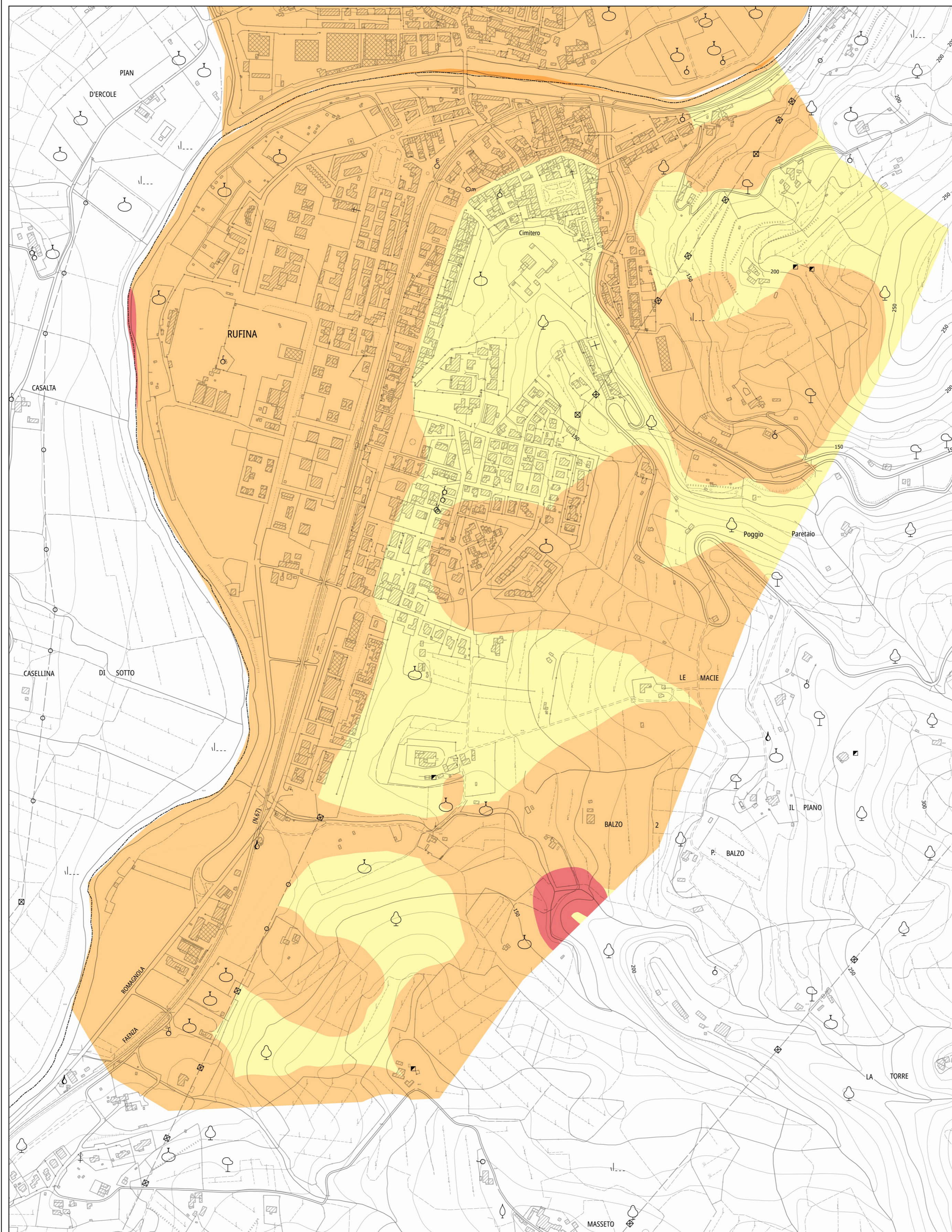
CONSULENTI ESTERNI:
Aspetti geologici: **Geo Eco Progetti**
Aspetti idraulici: **Hydrogeo Ingegneria Srl**
Aspetti agriforestali: **Maria Scatizzi**
Aspetti forestali: **Carlo Scocciati**
Aspetti socio-economici: **PIN Srl**
Processo partecipativo: **Maddalena Rossi**
Valutazione Ambientale Strategica: **Ambiente Spa**
Pubblicazione SIT: **Firenze Smart**



**IL RESPONSABILE DEL PROCEDIMENTO
(Dott. Fabio Carli)**

CARTA DELLA PERICOLOSITA' SISMICA RUFINA - CONTEA - SCOPETI (comune Rufina)

ADOZIONE	PSI_STA_02_7
APPROVAZIONE	Scala 1:5000



Legenda

- Confini comunali
- S1 - Pericolosità sismica locale bassa
- S2 - Pericolosità sismica locale media
- S3 - Pericolosità sismica locale elevata
- S4 - Pericolosità sismica locale molto elevata

0 400 800 m

Crediti della base cartografica di sfondo:

- Elementi cartografici: Carta Tecnica Regionale scala 1:10.000, aggiornamento 2016 per la Città Metropolitana di Firenze, Sistema Informativo Territoriale ed Ambientale - Regione Toscana. Versione parzialmente rielaborata dall'Ufficio di Piano dell'Unione dei Comuni Valdarno e Valdisieve (aggiornamento speditivo su edifici - 2018)

- I documenti del Piano Strutturale Intercomunale sono consultabili dal sito istituzionale e tramite applicativo WebRU



WebRU

PSI

