



Unione di Comuni Valdarno Valdiseive  
Comuni di Pontassieve, Londa, Pelago, Rufina e San Godenaro

# Piano Strutturale Intercomunale

Struttura del Comune di Pontassieve: Massimo Martelli  
Struttura del Comune di Londa: Tommaso Caporini  
Struttura del Comune di Pelago: Nicola Pignatelli  
Struttura del Comune di Rufina: Rita Naldi  
Struttura del Comune di San Godenaro: Emanuele Panti

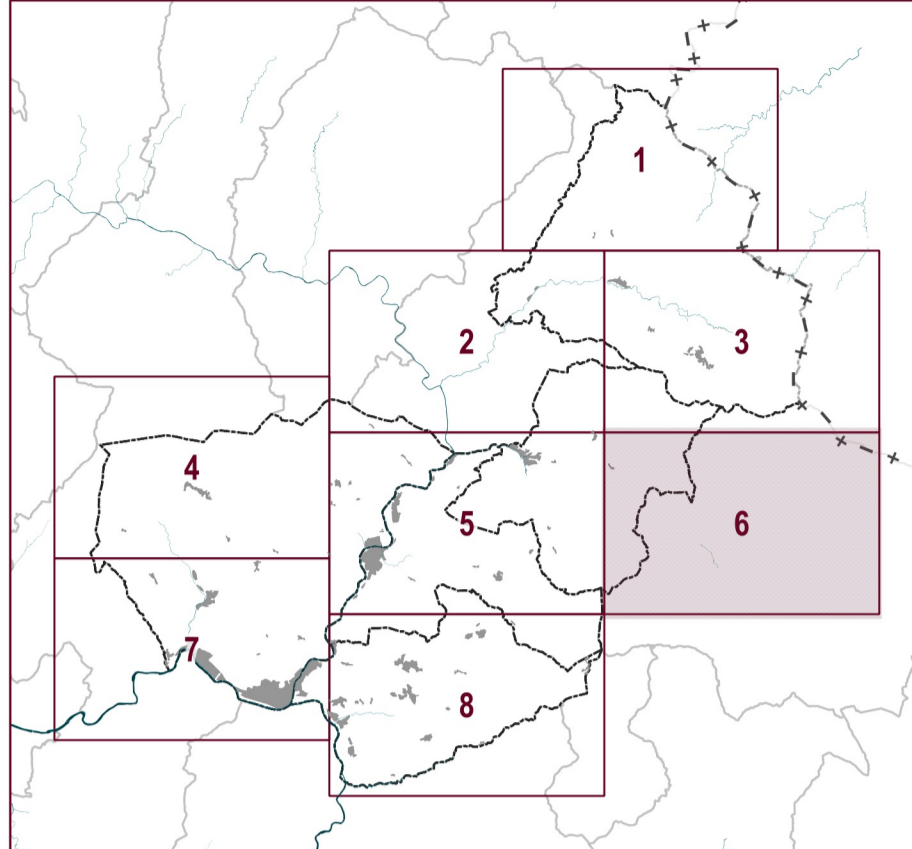
RESPONSABILE DEL PROCEDIMENTO  
E COORDINATORE TECNICO DI PIANO: Fabio Carli

GARANTE INFORMAZIONI  
E PARTECIPAZIONE: Maddalena Rossi

UFFICIO UNICO DI PIANO:  
Sonia Carletti (Collaborazione di coordinamento  
dell'ufficio di pianificazione)  
Francesco Panti (Aspetti ambientali  
e idrogeologici)  
Guglielmo Velli (Progettazione di dettaglio del piano  
urbanistico)  
Elio Innocenti (Aspetti urbanistici e territoriali  
e paesaggistici)  
Cristina Fusi (Elaborazione di abbozzi grafici di sintesi  
e cartografia)  
Martina Aquilanti (Pianificazione urbanistica  
e paesaggistica - elaborazioni GIS)  
Paola Magagnoli (Pianificazione urbanistica)

TECNICI REFERENTI COMUNI ASSOCIATI:  
Sandro Reggi (Comune di Pontassieve)  
Francesco Panti (Comune di Londa e San Godenaro)  
Alessandro Panti (Comune di Pelago)  
Fabio Panti (Comune di Rufina)

CONSULENZA ESTERNA:  
Aspetti urbanistici: Geo-Tec Progetti  
Aspetti idraulici: Hydrologia Integrata Srl  
Aspetti ingegneristici: Bivio S.p.A.  
Aspetti paesaggistici: G&P S.p.A.  
Revisione visuale paesaggistica: Francesco Farini  
Aspetti socio-economici: P&S Srl  
Processo partecipativo: Maddalena Rossi  
Valutazione Ambientale Strategica: Ambiente Spa  
Pubblicazione: SITI Firenze Smart



IL RESPONSABILE DEL PROCEDIMENTO  
(Dott. Fabio Carli)

PERICOLOSITA' DA ALLUVIONI	
ADOZIONE	PSI_STA03_6
APPROVAZIONE	Scala 1:10.000

- Legenda**
- Confini comunali
  - Pericolosità da Alluvione
    - Aree a Pericolosità per Alluvioni poco frequenti (P2)
    - Aree a Pericolosità per Alluvioni frequenti (P3)

Crediti della base cartografica di sfondo: 200 0 200 400 600 m

Elementi cartografici: Carta Tecnica Regionale scala 1:10.000, aggiornamento 2016 per la Città Metropolitana di Firenze, Sistema Informativo Territoriale ed Ambientale - Regione Toscana, Versione parzialmente rielaborata dall'Ufficio di Piano dell'Unione dei Comuni Valdarno e Valdiseive (aggiornamento specifico su edifici - 2018)

I documenti del Piano Strutturale Intercomunale sono consultabili dal sito istituzionale e tramite applicativo WebRU

WebRU PSI

