

## COSA SONO LE AREE DI ATTESA DELLA POPOLAZIONE

Sono Luoghi di prima accoglienza per la popolazione, posti in aree aperte, in cui le persone possono radunarsi ed essere tempestivamente assistite dalle strutture della protezione civile. In genere vengono utilizzati a tale scopo piazze, giardini, parcheggi, spazi pubblici o privati ritenuti idonei e raggiungibili attraverso un percorso sicuro. In queste aree la popolazione riceverà assistenza, informazioni sull'evento ed i primi generi di conforto, in attesa dell'eventuale trasferimento nelle aree di ricovero. In tutta la Toscana tali aree sono contraddistinte da un cartello come questo:



## LE AREE DI ATTESA—LONDA RIVOLGERSI A



TELEFONO: 055-8399608 - 055-8396625/649/660/644

POSTA ELETTRONICA:

[protezionecivile@uc-valdarnoevaldisieve.fi.it](mailto:protezionecivile@uc-valdarnoevaldisieve.fi.it)

LINK: <https://www.uc-valdarnoevaldisieve.fi.it/protezione-civile>

LINK: <http://www.uc-valdarnoevaldisieve.fi.it/>



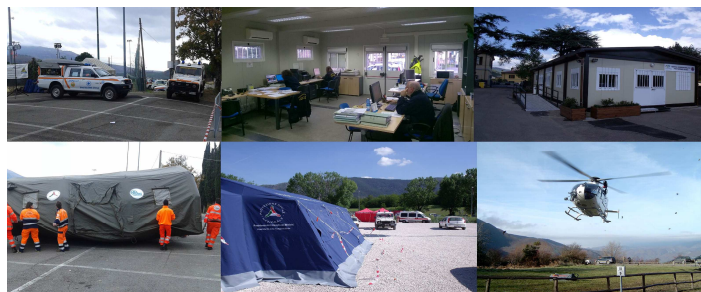
@proteciucv

Protezione Civile Unione di Comuni Valdarno e Valdisieve

<https://www.facebook.com/ProteCivUcv/>

CANALE TELEGRAM UCVV

CERCA @ProtezioneCivileUcvv e chiedi di unirti al canale.



## TIENITI INFORMATO!

## UNIONE DI COMUNI VALDARNO E VALDISIEVE

### SERVIZIO ASSOCIATO DI PROTEZIONE CIVILE



VIA DUCA DELLA VITTORIA 180 - 50068 RUFINA (fi) Tel  
0558399608 - [protezionecivile@uc-valdarnoevaldisieve.fi.it](mailto:protezionecivile@uc-valdarnoevaldisieve.fi.it)

## COMUNE DI LONDA

### LE AREE D'ATTESA

Nel territorio comunale di Londa sono presenti 7 aree di attesa che si trovano:

#### Capoluogo

- AP1 Via Roma
- AP2 Piazza Repubblica
- AP3 Parcheggio Via L. Ricci
- AP4 Fornace

#### Rincine

- AP5 Comunità Montana
- AP6 Campo Sportivo
- AP7 Vierle

## TIENITI INFORMATO!

Sui siti web della Regione Toscana: Centro Funzionale e Allerta meteo, del Dipartimento e della C.M.F.:

<http://www.cfr.toscana.it/>

<https://www.regione.toscana.it/emergenza-e-sicurezza/speciali/protezione-civile/sistema-protezione-civile>

<https://rischi.protezionecivile.gov.it/it/meteo-idro/allertamento/>

<https://www.cittametropolitana.fi.it/protezione-civile/>

<http://www.protezionecivile.gov.it/>

