

COSA SONO LE AREE DI ATTESA DELLA POPOLAZIONE

Sono Luoghi di prima accoglienza per la popolazione, posti in aree aperte, in cui le persone possono radunarsi ed essere tempestivamente assistite dalle strutture della protezione civile. In genere vengono utilizzati a tale scopo piazze, giardini, parcheggi, spazi pubblici o privati ritenuti idonei e raggiungibili attraverso un percorso sicuro. In queste aree la popolazione riceverà assistenza, informazioni sull'evento ed i primi generi di conforto, in attesa dell'eventuale trasferimento nelle aree di ricovero. In tutta la Toscana tali aree sono contraddistinte da un cartello come questo:



LE AREE DI ATTESA—REGGELLO RIVOLGERSI A



TELEFONO: 055-8399608 - 055-8396625/649/660/644

POSTA ELETTRONICA:

protezionecivile@uc-valdarnoevaldisieve.fi.it

LINK: <https://www.uc-valdarnoevaldisieve.fi.it/protezione-civile>

LINK: <http://www.uc-valdarnoevaldisieve.fi.it/>



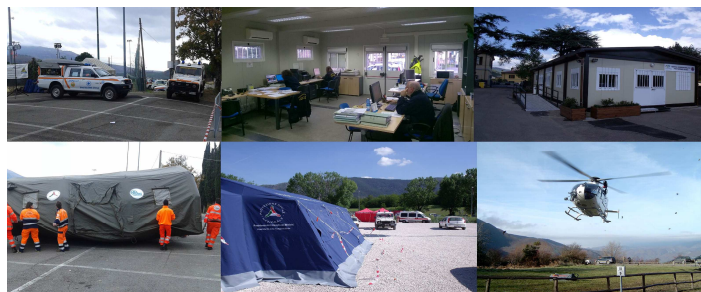
@protecionucvv

Protezione Civile Unione di Comuni Valdarno e Valdisieve

<https://www.facebook.com/ProteCivUcVV/>

CANALE TELEGRAM UCVV

CERCA @ProtezioneCivileUcVV e chiedi di unirti al canale.



TIENITI INFORMATO!

UNIONE DI COMUNI VALDARNO E VALDISIEVE

SERVIZIO ASSOCIATO DI PROTEZIONE CIVILE



VIA DUCA DELLA VITTORIA 180 - 50068 RUFINA (fi) Tel
0558399608 - protezionecivile@uc-valdarnoevaldisieve.fi.it

COMUNE DI REGGELLO

LE AREE D'ATTESA

Nel territorio comunale di Reggello sono presenti 36 aree di attesa che si trovano:

- AP1 Bigazzi
- AP2, AP3 Cancelli
- AP4 Canova
- AP5, AP6 Cascia
- AP7, AP8 Ciliegi
- AP9, AP10, AP11 Donnini
- AP12 Fognano
- AP13, AP14 Leccio
- AP15, AP16, AP17 Matassino
- AP18 Montanino, AP19 Pian di Melosa
- AP20, AP21 Pietrapiana
- AP22 Poggio Giubbiani, AP23 Pontifogno
- AP24 Prulli, AP25, AP26 Reggello
- AP27 Saltino
- AP28, AP29, AP30 San Clemente
- AP31 San Donato in Fronzano
- AP32 Sant'Ellero
- AP33, AP34 Tosi
- AP35 Vaggio, AP36 Vallombrosa

TIENITI INFORMATO!

Sui siti web della Regione Toscana: Centro Funzionale e Allerta meteo, del Dipartimento e della C.M.F.:

<http://www.cfr.toscana.it/>

<https://www.regione.toscana.it/emergenza-e-sicurezza/speciali/protezione-civile/sistema-protezione-civile>

<https://rischi.protezionecivile.gov.it/it/meteo-idro/allertamento/>

<https://www.cittametropolitana.fi.it/protezione-civile/>

<http://www.protezionecivile.gov.it/>

