

COSA SONO LE AREE DI ATTESA DELLA POPOLAZIONE

Sono Luoghi di prima accoglienza per la popolazione, posti in aree aperte, in cui le persone possono radunarsi ed essere tempestivamente assistite dalle strutture della protezione civile. In genere vengono utilizzati a tale scopo piazze, giardini, parcheggi, spazi pubblici o privati ritenuti idonei e raggiungibili attraverso un percorso sicuro. In queste aree la popolazione riceverà assistenza, informazioni sull'evento ed i primi generi di conforto, in attesa dell'eventuale trasferimento nelle aree di ricovero. In tutta la Toscana tali aree sono contraddistinte da un cartello come questo:



LE AREE DI ATTESA—RUFINA RIVOLGERSI A



TELEFONO: 055-8399608 - 055-8396625/649/660/644

POSTA ELETTRONICA:

protezionecivile@uc-valdarnoevaldisieve.fi.it

LINK: <https://www.uc-valdarnoevaldisieve.fi.it/protezione-civile>

LINK: <http://www.uc-valdarnoevaldisieve.fi.it/>



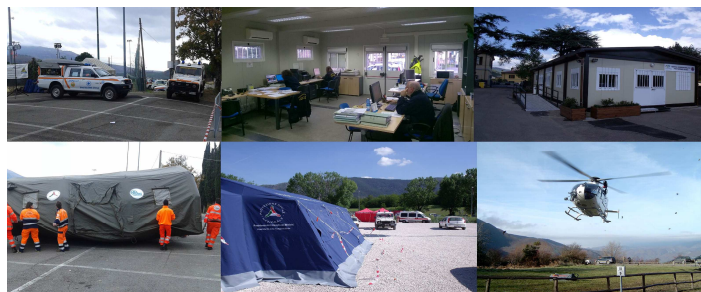
@proteciucvv

Protezione Civile Unione di Comuni Valdarno e Valdisieve

<https://www.facebook.com/ProteCivUcVV/>

CANALE TELEGRAM UCVV

CERCA @ProtezioneCivileUcVV e chiedi di unirti al canale.



TIENITI INFORMATO!

UNIONE DI COMUNI VALDARNO E VALDISIEVE

SERVIZIO ASSOCIATO DI PROTEZIONE CIVILE



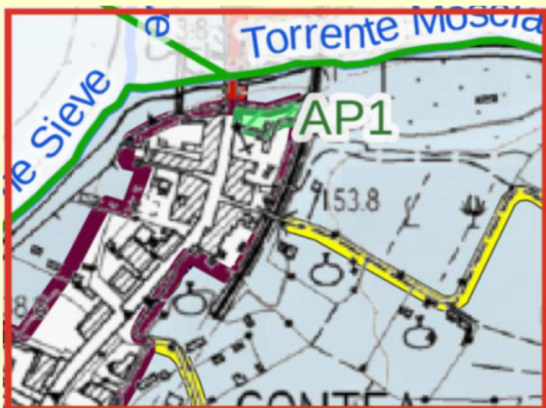
VIA DUCA DELLA VITTORIA 180 - 50068 RUFINA (fi) Tel
0558399608 - protezionecivile@uc-valdarnoevaldisieve.fi.it

COMUNE DI RUFINA

LE AREE D'ATTESA

Nel territorio comunale di Rufina sono presenti 17 aree di attesa che si trovano:

- AP1 S.S. 67 - Ponte Contea
- AP2 Pizzicotto Contea
- AP3 Via XXV Aprile Capoluogo
- AP4 Piazza Generale Dalla Chiesa Capoluogo
- AP5 Viale Cosmonauti Capoluogo
- AP6 Via Puccini Capoluogo
- AP7 Piazza Aldo Moro Capoluogo
- AP8 Via Neruda Capoluogo
- AP9 Via Galilei Scopeti
- AP10 Via G. Amendola Scopeti
- AP11 Casini
- AP12 Rimaggio
- AP13 Pinzano
- AP14 Pomino
- AP15 P.za Don Mllani Capoluogo
- AP16 P.za I Maggio Capoluogo
- AP17 Via Neruda Capoluogo



TIENITI INFORMATO!

Sui siti web della Regione Toscana: Centro Funzionale e Allerta
meteo, del Dipartimento e della C.M.F.:

<http://www.cfr.toscana.it/>

[https://www.regione.toscana.it/emergenza-e-sicurezza/speciali/
protezione-civile/sistema-protezione-civile](https://www.regione.toscana.it/emergenza-e-sicurezza/speciali/protezione-civile/sistema-protezione-civile)

<https://rischi.protezionecivile.gov.it/it/meteo-idro/allertamento/>

<https://www.cittametropolitana.fi.it/protezione-civile/>

<http://www.protezionecivile.gov.it/>

