

## COME ASSISTERE UNA PERSONA CON DISABILITA'

### VISIVA

- Annuncia la tua presenza con voce calma e determinata;
- Spiega la situazione di pericolo e le azioni da intraprendere;
- Valuta rapidamente se la situazione di emergenza permette di portare in salvo sia il cane guida che il suo padrone insieme. In tal caso rimuovi anche il guinzaglio per evitare che il cane si impigli, lasciando solo la pettorina per fare riconoscere il cane guida come tale;
- se la persona con disabilità visiva è cosciente e deambulante deve seguire l'operatore soccorritore che dovrà prenderlo sotto il braccio, oppure, facendola aggrappare alla sua spalla, oppure ancora, mettendola dietro di sé con le mani sulle sue spalle;
- se accompagni più persone con disabilità visiva, organizza in fila indiana e invita la prima della fila e le seguenti a passarsi le informazioni;
- annuncia la presenza di ostacoli lungo il percorso e indica la loro posizione;
- non abbandonare mai la persona una volta raggiunto un luogo sicuro o assicurati che sia sempre assistita da qualcuno.

## DISABILITA' TEMPORANEA O PERMANENTE

### RIVOLGERSI A



TELEFONO: 055-8399608 - 055-8396625/649/660/644

POSTA ELETTRONICA:

protezionecivile@uc-valdarnoevaldisieve.fi.it

LINK: <https://www.uc-valdarnoevaldisieve.fi.it/protezione-civile>

LINK: <http://www.uc-valdarnoevaldisieve.fi.it/>



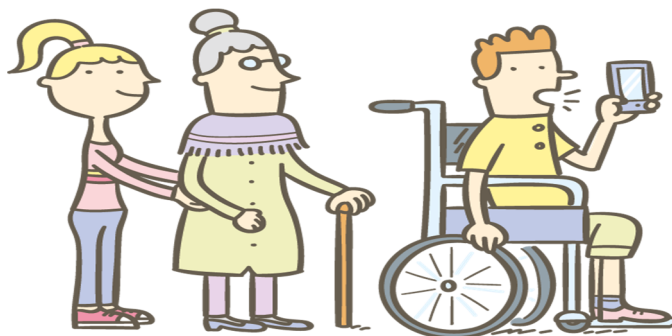
@proteciucvv

Protezione Civile Unione di Comuni Valdarno e Valdisieve

<https://www.facebook.com/ProteCivUcVV/>

CANALE TELEGRAM UCVV

CERCA @ProtezioneCivileUcVV e chiedi di unirti al canale.



## TIENITI INFORMATO!

## UNIONE DI COMUNI VALDARNO E VALDISIEVE

### SERVIZIO ASSOCIATO DI PROTEZIONE CIVILE



VIA DUCA DELLA VITTORIA 180 - 50068 RUFINA (fi) Tel  
0558399608 - [protezionecivile@uc-valdarnoevaldisieve.fi.it](mailto:protezionecivile@uc-valdarnoevaldisieve.fi.it)

## COME COMPORTARSI

### NELL'ORDINARIETA'

- 1) **Partecipare a momenti di formazione e preparazione all'emergenza;**
- 2) **Creare una rete di supporto:**
  - amici
  - parenti/fanigliari
  - colleghi
  - vicini
- 3) **Conoscere i rischi del proprio territorio;**
- 4) **Conoscere il Piano di Protezione Civile;**
- 5) **Auto-segnalarsi presso l'Amministrazione con:**
  - indirizzo
  - tipologia di disabilità
  - esigenze specifiche/necessità
  - modalità di avviso e allertamento
- 6) **Fare un proprio piano di emergenza;**
- 7) **Informarsi sulla dislocazione delle principali barriere architettoniche e segnalarle;**
- 8) **Verificare, in base alla tipologia di emergenza, che ci sia una via di fuga accessibile;**
- 9) **Installare "sistemi di allarme" acustici, ottici, meccanici, tattili, ecc.;**
- 10) **Tenere a portata di mano il Kit/Bagaglio d'emergenza**

## TIENITI INFORMATO!

Sui siti web della Regione Toscana: Centro Funzionale e Allerta meteo:

<http://www.cfr.toscana.it/>

<https://www.regione.toscana.it/emergenza-e-sicurezza/speciali/protezione-civile/sistema-protezione-civile>

**Sul sito web del Dipartimento di Protezione Civile**

<https://rischi.protezionecivile.gov.it/it/meteo-idro/allertamento/>

**Sul sito web della Protezione Civile della Città Metropolitana**

<https://www.cittametropolitana.fi.it/protezione-civile/>

**Sulle norme di comportamento per avverse condizioni meteo:**

<https://www.abiliaproteggere.net/informazioni-utili/cosa-sapere-fin-da-subito/>

<http://www.regione.toscana.it/allertameteo/rischi-e-norme-di-comportamento>

## COME COMPORTARSI IN CASO DI

### EMERGENZA

**CHIAMA IL NUMERO UNICO DI EMERGENZA:**

112, 112 SORDI, 118, 115

**INDIVIDUA:**

Le Aree d'Attesa

**SPIEGA**

Come preferisci essere soccorso o evacuato

**OTTIMIZZA LA COMUNICAZIONE:**

In base alla Disabilità, Temporanea o Permanente, se Motoria, Uditiva, Visiva o Cognitiva

## COME ASSISTERE UNA PERSONA CON DISABILITA'

### MOTORIA

- mettiti al livello degli occhi della persona in sedia a ruote;
- non appoggiarsi ad una sedia a ruote;
- non dare per scontato che una persona voglia essere spinta;
- rivolgiti direttamente alla persona in sedia a ruote;
- assicurati che il percorso sia libero da eventuali barriere architettoniche;
- non sottoporre a trazione le sue strutture articolari perché potresti provocarle danni, ma utilizza come punti di presa il cingolo scapolare (complesso articolare della spalla) o il cingolo pelvico (complesso articolare del bacino e delle anche).

### UDITIVA

- Facilita la lettura labiale, tieni ferma la testa e posiziona il viso all'altezza degli occhi dell'interlocutore;
- parla distintamente, usando frasi brevi con un tono normale;
- scrivi in stampatello se hai difficoltà;
- mantieni una distanza inferiore al metro e mezzo;
- Anche le persone con protesi acustiche hanno difficoltà a recepire integralmente il parlato, cerca quindi di attenerli alle stesse precauzioni.