

BOSCHIVI E DI INTERFACCIA URBANO RURALE

Il rischio incendio **boschivo** è uno dei rischi del territorio dell'unione per la presenza di estese superfici boscate e arbustive. Un incendio boschivo è un fuoco che si propaga provocando danni alla vegetazione e agli insediamenti umani. In quest'ultimo caso, quando il fuoco si trova vicino a case, edifici o luoghi frequentati da persone, si parla di **incendi in zona di interfaccia**. Più propriamente, per interfaccia urbano-rurale si definiscono quelle zone, aree o fasce, nelle quali l'interconnessione tra strutture antropiche e aree naturali è molto stretta: sono quei luoghi geografici dove il sistema urbano e naturale si incontrano e interagiscono. Nella Valdisieve storicamente gli incendi boschivi si sono sviluppati sempre durante la stagione estiva, anche se negli ultimi anni si è assistito anche ad incendi primaverili. Il rischio di incendi boschivi è legato alla pericolosità (probabilità di accadimento dell'evento) e al danno atteso (la perdita di vite umane o di beni economici pubblici e privati). La pericolosità è un fattore che dipende dalle caratteristiche fisiche dell'ambiente dove l'incendio si innesca (tipo di vegetazione, stato di idratazione della vegetazione, condizioni meteo, ecc) e quelle dell'ambiente antropizzato verso il quale l'incendio si dirige. Nel territorio dell'Unione di Comuni il piano operativo antincendio boschivo regionale distingue comuni ad alto rischio (Pontassieve Reggello e Pelago) comuni a medio rischio (Londa, San Godenzo Rufina).

Piano Antincendio Boschivo

La L.R. 39 individua nel **Piano AIB** lo strumento di pianificazione che definisce organizzazione e coordinamento dell'antincendi boschivi. Il Piano pluriennale regionale AIB è elaborato dalla Regione e approvato dalla Giunta regionale. In tale piano si prevedono anche la redazione dei piani specifici di prevenzione.

RISCHIO INCENDIO

RIVOLGERSI A



TELEFONO: 055-8399608 - 055-8396625/649/660/644

POSTA ELETTRONICA:

protezionecivile@uc-valdarnoevaldisieve.fi.it

LINK: <https://www.uc-valdarnoevaldisieve.fi.it/protezione-civile>

LINK: <http://www.uc-valdarnoevaldisieve.fi.it/>



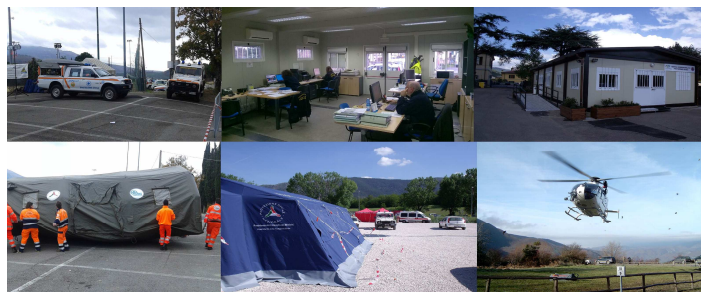
@protecionucvv

Protezione Civile Unione di Comuni Valdarno e Valdisieve

<https://www.facebook.com/ProteCivUcVV/>

CANALE TELEGRAM UCVV

CERCA @ProtezioneCivileUcVV e chiedi di unirti al canale.



TIENITI INFORMATO!

UNIONE DI COMUNI VALDARNO E VALDISIEVE

SERVIZIO ASSOCIATO DI
PROTEZIONE CIVILE



VIA DUCA DELLA VITTORIA 180 - 50068 RUFINA (fi) Tel
0558399608 - protezionecivile@uc-valdarnoevaldisieve.fi.it

COSA FARE

INCENDIO BOSCHIVO ALL'APERTO

1. Se avvisti delle fiamme o anche solo del fumo telefona al numero di soccorso **112** o **800 425 425**. Non pensare che altri l'abbiano già fatto. Fornisci le indicazioni necessarie per localizzare l'incendio;
2. **CERCA UNA VIA DI FUGA SICURA**: una strada o un corso d'acqua. Non fermarti in luoghi verso i quali soffia il vento. Potresti rimanere imprigionato tra le fiamme e non avere più una via di fuga;
3. Se non riesci ad allontanarti **STENDITI A TERRA IN UN LUOGO DOVE NON C'È VEGETAZIONE INCENDIABILE** e/o allontana tutto il materiale che potrebbe bruciare. Il fumo tende a salire e in questo modo eviti di respirarlo;
4. Se non hai altra scelta, **CERCA DI ATTRAVERSARE IL FUOCO DOVE È MENO INTENSO** per passare dalla parte già bruciata. Ti porti così in un luogo sicuro;
5. L'incendio non è uno spettacolo, **NON SOSTARE LUNGO LE STRADE**. Intralceresti i soccorsi .

TIENITI INFORMATO!

Sui siti web della Regione Toscana: Centro Funzionale e Allerta meteo, del Dipartimento e della C.M.F.:

<http://www.cfr.toscana.it/>

<https://www.regione.toscana.it/emergenza-e-sicurezza/speciali/protezione-civile/sistema-protezione-civile>

<https://rischi.protezionecivile.gov.it/it/meteo-idro/allertamento/>

<https://www.cittametropolitana.fi.it/protezione-civile/>

<http://www.protezionecivile.gov.it/>

COSA FARE

IN UNA ZONA DI INTERFACCIA

1. **SEGNALA L'INCENDIO** fornendo indicazioni precise sulla località e sulla localizzazione dell'incendio rispetto a te ai numeri di emergenza **800 425 425** e **112**.
2. **CHIUDI LE FINESTRE** per evitare l'ingresso del fumo e di particelle incombuste che potrebbero innescare un incendio domestico e **SIGILLALE CON PANNI BAGNATI**.
3. **RITIRATI NELLA PARTE PIÙ INTERNA DELLA CASA**, chiudendo le porte.
4. **SEGUI LE INDICAZIONI DEL PERSONALE ADDETTO** allo spegnimento sul posto o del personale che risponde alla chiamata.

COSA FARE

PRIMA DI OGNI STAGIONE DEGLI INCENDI

RACCOGLI E SMALTISCI il materiale vegetale **SECCO** di piccole dimensioni (aghi, foglie rametti ecc) che si può accumulare a ridosso dei muri perimetrali della casa, per creare uno spazio pulito di circa 10 metri. **PULISCI LE GRONDAIE** dallo stesso materiale. **POTA PER QUANTO È POSSIBILE GLI ALBERI** in modo tale da evitare la presenza di rami bassi fino ad un'altezza di circa 1.5 –2 metri. **RIMUOVI GLI OGGETTI POTENZIALMENTE INFIAMMABILI** immagazzinati sotto portici e verande e trasferiscili all'interno di un ambiente. Lattine di vernici e taniche di combustibile per attrezzi agroforestali devono essere conservati in maniera opportuna. **Evita di piantare siepi di specie pirofile o facilmente infiammabili** a ridosso dei muri di casa o di altre strutture. Se possibile **mantieni alto il tenore idrico delle piante** del tuo giardino.

ABBRUCIAMENTI RESIDUI VEGETALI

informati sempre e mantieniti informato sull'istituzione dei periodi ad alto rischio incendi. Opera sempre in sicurezza e nel rispetto delle norme e per dubbi e informazioni chiama **055.83.96.625/649/660/644**.