

RISCHIO SISMICO

I terremoti non possono essere previsti. Il territorio italiano è esposto al rischio sismico e i comuni dell'Unione di Comuni si trovano nella Zona sismica 2 (rischio sismico medio-alto, dove gli eventi sismici, seppur di minore intensità, rispetto alla zona 1 possono creare ingenti danni) e 3 (rischio sismico medio-basso, caratterizzata da una bassa sismicità, che però in particolari contesti geologici può vedere amplificati i propri effetti). Verificare se l'abitazione è antisismica. E' importante essere preparati ad affrontare il terremoto e, in qualunque contesto, è molto importante MANTENERE LA CALMA. Seguire alcune semplici norme di comportamento, adottare misure preventive e azioni corrette è indispensabile per non mettere in pericolo la vostra vita e quella dei familiari.

CLASSIFICAZIONE SISMICA COMUNI UNIONE

Londa	Zona 2
PELAGO	Zona 2
RUFINA	Zona 2
SAN GODENZO	Zona 2
PONTASSIEVE	Zona 3
REGGELLO	Zona 3
RIGNANO S.A	Zona 3

IN CASO DI RISCHIO SISMICO RIVOLGERSI A



TELEFONO: 055-8399608 - 055-8396625/649/660/644

POSTA ELETTRONICA:

protezionecivile@uc-valdarnoervaldisieve.fi.it

LINK: <https://www.uc-valdarnoervaldisieve.fi.it/protezione-civile>

LINK: <http://www.uc-valdarnoervaldisieve.fi.it/>



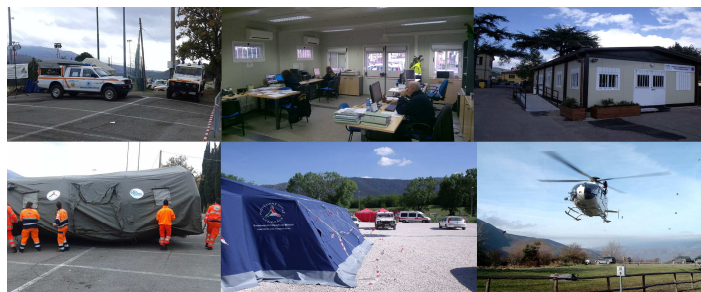
@proteciucvv

Protezione Civile Unione di Comuni Valdarno e Valdisevie

<https://www.facebook.com/ProteCivUcVV/>

CANALE TELEGRAM UCVV

CERCA @ProtezioneCivileUcVV e chiedi di unirti al canale.



TIENITI INFORMATO!

UNIONE DI COMUNI VALDARNO E VALDISIEVE

SERVIZIO ASSOCIATO DI PROTEZIONE CIVILE

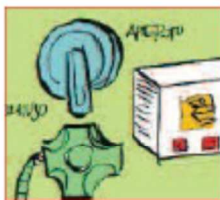


VIA DUCA DELLA VITTORIA 180 - 50068 RUFINA (fi) Tel
0558399608 - protezionecivile@uc-valdarnoervaldisieve.fi.it

PRIMA DEL TERREMOTO



INFORMATI SULLA CLASSIFICAZIONE SISMICA DEL COMUNE IN CUI RISIEDI E SUL PIANO DI EMERGENZA: Devi sapere quali norme adottare per le costruzioni e quali misure sono previste in caso di emergenza



INFORMATI SU DOVE SI TROVANO E COME SI CHIUDONO I RUBINETTI DI GAS, ACQUA E GLI INTERRUTTORI DELLA LUCE: Tali impianti potrebbero subire danni durante il terremoto



EVITA DI TENERE GLI OGGETTI PESANTI SU MENSOLE E SCAFFALI PARTICOLARMENTE ALTI: Fissa al muro gli arredi più pesanti perché potrebbero caderti addosso



TIENI IN CASA UNA CASSETTA DI PRONTO SOCCORSO, UNA TORCIA ELETTRICA, UNA RADIO A PILE, UN ESTINTORE E ASSICURATI CHE OGNI COMPONENTE DELLA FAMIGLIA SAPPIA DOVE SONO RIPOSTI



A SCUOLA O SUL LUOGO DI LAVORO INFORMATI SE E' STATO PREDISPOSTO UN PIANO DI EMERGENZA: Seguendo le istruzioni puoi collaborare alla gestione dell'emergenza

COSA FARE!

DURANTE



SE SEI IN UN LUOGO CHIUSO CERCA RIPARO NEL VANO DI UNA PORTA INSERITA IN UN MURO PORTANTE (quelli più spessi) O SOTTO UNA TRAVE: Ti possono proteggere da eventuali crolli



RIPARATI SOTTO UN TAVOLO: E' pericoloso stare vicino a mobili, oggetti pesanti e vetri che potrebbero caderti addosso



NON PRECIPITARTI VERSO LE SCALE E NON USARE L'ASCENSORE: Talvolta le scale sono la parte più debole dell'edificio e l'ascensore può bloccarsi e impedirti di uscire



SE SEI IN AUTO NON SOSTARE IN PROSSIMITA' DI PONTI, DI TERRENI FRANOSI O SPIAGGE: Potrebbero lesionarsi o crollare o essere investiti da onde di tsunami



SE SEI ALL'APERTO, ALLONTANATI DA COSTRUZIONI E LINEE ELETTRICHE: Potrebbero crollare

DOPO IL TERREMOTO



ASSICURATI DELLO STATO DI SALUTE DELLE PERSONE INTORNO A TE E NON CERCARE DI MUOVERE PERSONE FERITE GRAVEMENTE: Potresti aggravare le loro condizioni



ESCI CON PRUDENZA INDOSSANDO LE SCARPE: In strada potresti ferirti con vetri rotti e calcinacci



RAGGIUNGI LE AREE DI ATTESA INDICATE DAL PIANO COMUNALE O UNO SPAZIO APERTO, LONTANO DA EDIFICI E DA STRUTTURE PERICOLANTI E LONTANO DA IMPIANTI INDUSTRIALI O LINEE ELETTRICHE



STAI LONTANO DAI BORDI DEI LAGHI E DALLE SPIAGGE MARINE: Si possono verificare onde di tsunami



EVITA DI USARE IL TELEFONO E L'AUTOMOBILE: E' necessario lasciare le linee telefoniche libere per non intralciare i soccorsi